

OUTIL DE SIGNALLEMENT

Un panneau maintenant ? Un obstacle sur l'itinéraire ? Une suggestion ? Signalez-le sur le site web de La Voie Bleue.

TOOL TO SIGNAL AN ISSUE

A missing sign? Something blocking your route? Any suggestion? You can signal it on the La Voie Bleue website.

www.lavoiebleue.com/outil-de-signallement

ACCUEIL VÉLO

« ACCUEIL VÉLO », pour connaître les prestataires « ACCUEIL VÉLO », cycling desk to find out about service providers

www.lavoiebleue.com/info-pratiques/services-a-velo/

accueil-velo

CARTE/MAP

83 KM

LYON

MÂCON

BEAULIOLAIS

LA VOIE BLEUE
Moselle-Saône à vélo

Échappez-vous du Luxembourg à Lyon!

70 km de voyage à vélo au bord de l'eau, de Luxembourg à Lyon. Une aire pour les vélos et des cafés et restaurants du bien-vivre et des belles rencontres.

Enjoy a getaway from Luxembourg to Lyon! A 70km riverside bike ride from Luxembourg to Lyon. A trip for curious adventurers, and those looking for memorable encounters.



Une aventure accessible à tous, entre ville et campagne

Au départ de Lyon ou Mâcon, longez les bords de Saône à proximité des vignobles du Beaujolais et du Mâconnais. Profitez d'une escapade pour découvrir les richesses du Sud-Bourgogne, du Beaujolais, du Val de Saône et des Monts d'Or. De cités historiques en sites géologiques, en passant par plusieurs beaux châteaux et musées, le parcours offre également l'occasion d'expérimenter l'esprit guinguette dans un des nombreux restaurants qui le jalonnent. L'itinéraire, entièrement sécurisé à quelques rares exceptions près, ne présente pas de dénivelé et est accessible en famille.

Between town and country, an adventure everyone can join in

Setting off from Lyon or Mâcon, follow the banks of the Saône near the Beaujolais and Mâconnais vineyards. Take advantage of a short break to discover the treasures of the Southern Burgundy, Beaujolais Saône Valley and Monts d'Or regions. From historical cities to geological sites, not to mention several fine châteaux and museums, the trail is also an opportunity to enjoy the fun of an open-air café in one of the many restaurants along the way. The itinerary is completely protected, with a few rare exceptions, is completely level and is accessible for families.

- ACTIVITÉS ET DÉCOUVERTES - ACTIVITIES AND DISCOVERIES**
- Office de tourisme / Tourist information points
 - Artisan producteur / Local producer
 - Camping / Campsite
 - Recharge vélos électriques / Electric bike recharge
 - Label accueil vélo / bike welcome label
 - Port de plaisance / Marina
 - Hébergement d'étape (hôtel, chambre d'hôte, gîte d'étape) / Hotel, Bed and breakfast
 - Promenade en bateau / Boat ride
 - Restaurant / Catering
 - Activités nautiques / Nautical activities
 - Aire de pique-nique / Picnic area
 - Baignade / plage / Swimming area
 - Loueur de vélo / Bike rental
 - Belvédère / Viewpoint
 - Réparateur de vélo / Bike repair
 - Patrimoine naturel / Remarkable natural site
 - Commerce alimentaire / Grocery shop
 - Vignoble / Vineyards
 - Parking / Parking place
 - Sites patrimoniaux et culturels / Heritage and cultural sites
 - Point d'eau / Drinking water
 - Patrimoine Mondial de l'Unesco / Unesco World Heritage Site
 - Toilettes / Toilets
 - Villes et pays d'art et d'histoire / Towns and areas of historic and artistic interest

- TYPES DE VOIE - TYPE OF ROUTE**
- La Voie Bleue sur voie verte / La Voie Bleue on a green path
 - La Voie Bleue sur parcours provisoire / La Voie Bleue on a provisional path
 - Variante / Alternative route
 - Les autres véloroutes / Other cycle paths

- Ville étape de La Voie Bleue / Stopover town on La Voie Bleue
- Aire d'arrêt / Stop area
- Gare / Railway Station
- Gare TGV / TGV Railway Station
- Aéroport / Airport

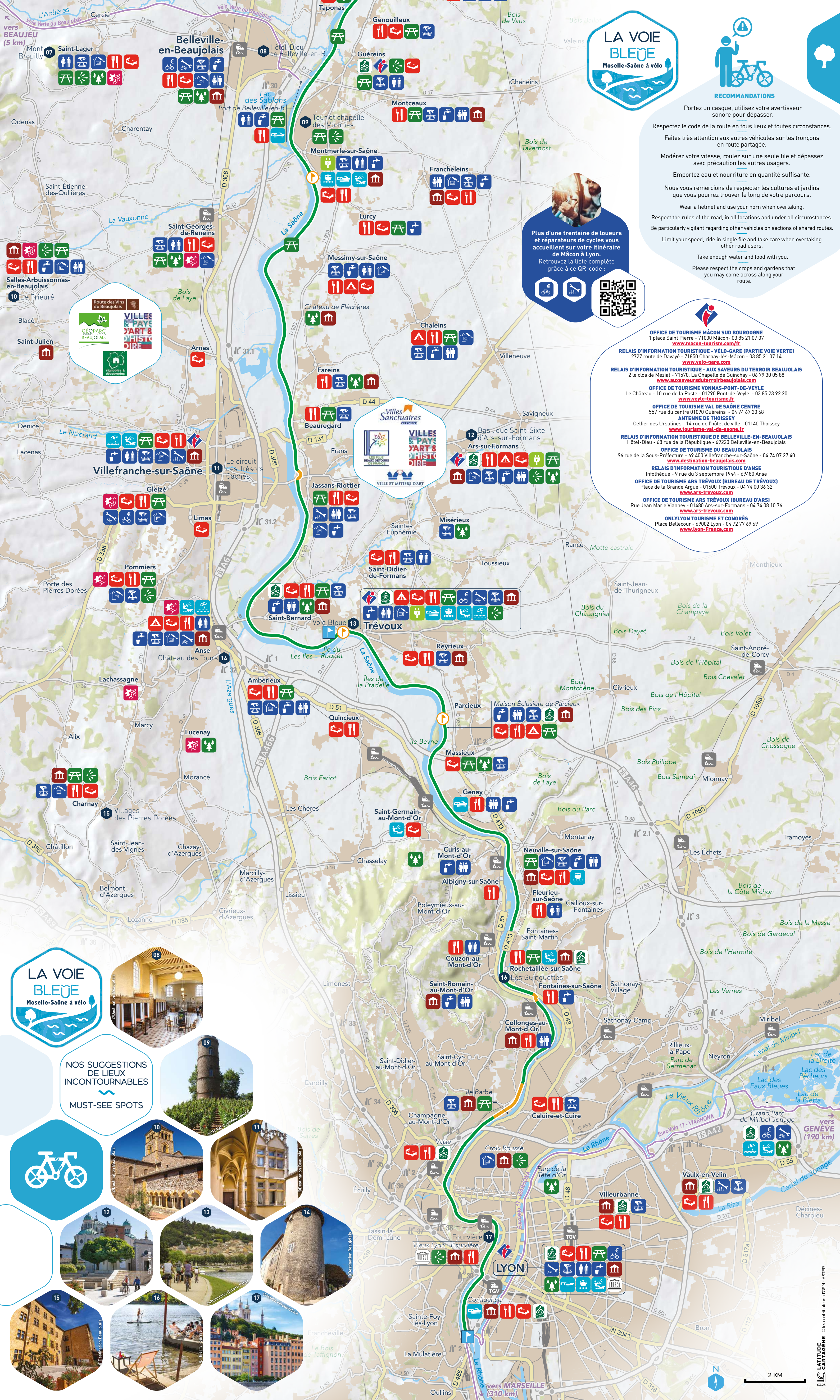
NOS SUGGESTIONS DE LIEUX INCONTOURNABLES

MUST-SEE SPOTS

LA VOIE BLEUE
Moselle-Saône à vélo



Plus d'informations sur www.lavoiebleue.com



RECOMMANDATIONS

- Portez un casque, utilisez votre avertisseur sonore pour dépasser.
- Respectez le code de la route en tous lieux et toutes circonstances.
- Faites très attention aux autres véhicules sur les tronçons en route partagée.
- Modérez votre vitesse, roulez sur une seule file et dépassez avec précaution les autres usagers.
- Emportez eau et nourriture en quantité suffisante.
- Nous vous remercions de respecter les cultures et jardins que vous pourrez trouver le long de votre parcours.
- Wear a helmet and use your horn when overtaking.
- Respect the rules of the road, in all locations and under all circumstances.
- Be particularly vigilant regarding other vehicles on sections of shared routes.
- Limit your speed, ride in single file and take care when overtaking other road users.
- Take enough water and food with you.
- Please respect the crops and gardens that you may come across along your route.

Plus d'une trentaine de loueurs et réparateurs de cycles vous accueillent sur votre itinéraire de Mâcon à Lyon. Retrouvez la liste complète grâce à ce QR-code :

- OFFICE DE TOURISME MÂCON SUD BOURGOGNE**
1 place Saint Pierre - 71000 Mâcon - 03 85 21 07 07
www.macon-tourisme.com/fr
- RELAIS D'INFORMATION TOURISTIQUE - VELO-GARE (PARTIE VOIE VERTE)**
2727 route de Davayé - 71850 Charnay-les-Mâcon - 03 85 21 07 14
www.velo-gare.com
- RELAIS D'INFORMATION TOURISTIQUE - AUX SAVEURS DU TERROIR BEAUJOLAIS**
2 le clos de Meziat - 71570, La Chapelle de Guinchay - 06 79 30 05 88
www.auxsaveursduterroirbeaujolais.com
- OFFICE DE TOURISME VONNAS-PONT-DE-VEYLE**
Le Château - 10 rue de la Poste - 01290 Pont-de-Veyle - 03 85 23 92 20
www.veyle-tourisme.fr
- OFFICE DE TOURISME VAL DE SAÔNE CENTRE**
557 rue du centre 01090 Guérens - 04 74 67 20 68
ANTENNE DE THOISSEY
Celier des Ursulines - 14 rue de l'hôtel de ville - 01140 Thoissey
www.tourisme-val-de-saone.fr
- RELAIS D'INFORMATION TOURISTIQUE DE BELLEVILLE-EN-BEAUJOLAIS**
Hôtel-Dieu - 68 rue de la République - 69220 Belleville-en-Beaujolais
- OFFICE DE TOURISME DU BEAUJOLAIS**
96 rue de la Sous-Préfecture - 69 400 Villefranche-sur-Saône - 04 74 07 27 40
www.destination-beaujolais.com
- RELAIS D'INFORMATION TOURISTIQUE D'ANSE**
Infolthèque - 9 rue du 3 septembre 1944 - 69480 Anse
- OFFICE DE TOURISME ARS TRÉVOUX (BUREAU DE TRÉVOUX)**
Place de la Grande Argue - 01400 Trévoux - 04 74 00 36 32
www.ars-trevoix.com
- OFFICE DE TOURISME ARS TRÉVOUX (BUREAU D'ARS)**
Rue Jean Marie Vianney - 01480 Ars-sur-Formans - 04 74 08 10 76
www.ars-trevoix.com
- ONLYLYON TOURISME ET CONGRÈS**
Place Bellecour - 69002 Lyon - 04 72 77 69 69
www.lyon-france.com

Route des Vins du Beaujolais
VILLES & PAYS D'ART & D'HISTOIRE
GÉOPARC BEAUJOLAIS
Vignobles & Découvertes

Villes Sanctuaires
VILLES & PAYS D'ART & D'HISTOIRE
LES PLUS BEAUX OUTINGS
VILLE ET MÉTIERS D'ART

LA VOIE BLEUE
Moselle-Saône à vélo



NOS SUGGESTIONS DE LIEUX INCONTORNABLES
MUST-SEE SPOTS